

あんしんを飛ばたく力に —— 京急グループ

なぎさ

June 2013 No.578

京急のまちマガジン
Town Magazine of KEIKYU

地元の逸品 vol.14

鬼頭天薫堂のお香

鎌倉ハイキング・散策案内

大人の讃歌

第2回 ソレイユの丘で
ホタル博士とホタル観察

ひと息つきながら、のんびりと ——

夏こそ行きたい、鎌倉

ひと息つきながら、のんびりと――

夏こそ行きたい、鎌倉

緑豊かな山麓に古寺が点在する鎌倉には、散歩の途中立ち寄りたいたい素敵なカフェがたくさんあります。その中から、涼しげなオープンスペースのあるカフェを紹介。この夏はのんびりと、鎌倉の良さを味わいに出かけませんか？



称名寺の浄土式庭園



上: 称名寺金堂と鐘樓。鐘は国の重要文化財であり北条実時が造った。その後破損したため、現存する鐘は、実時の子、顕時が正安3(1301)年に改鑄したもの。

右: 阿字ヶ池のほとりできつろぐ人。犬を散歩させる人もおり、称名寺は地元の人々の憩いの場ともなっている。



右: 北条実時の墓。上: 金堂に向かって境内左手の山道を登ったところにある、西国三十三霊場の観音群。



金沢山称名寺

- ▶ 横浜市金沢区金沢町212
- ▶ 金沢文庫駅から徒歩12分

金堂前は浄土式庭園で、阿字ヶ池に架かる朱色の反り橋と平橋が作り出す風景の美しさで知られています。また同寺の鐘は「称名の晩鐘」として金沢八景のひとつに数えられ、人々に時を知らせていました。境内の三方は金沢山、稻荷山、日向山の「金沢三山」に囲まれて「称名寺市民の森」として整備されています。金堂に向かって右から境内を出て山道を登ると中腹に北条実時の墓

かねざわ 金沢北条氏の 栄華を偲ぶ

— 金沢山称名寺

金沢山称名寺は、二代執権北条義時の五男である実泰を祖とする金沢北条氏の菩提寺として発展した、横浜屈指の古刹です。実泰の子、実時が六浦荘金沢の屋敷内に建てた持仏堂が起源とされ、1267(文永4)年に真言律宗の寺として開山しました。

があり、山頂の八角堂広場を経てぐるりと巡って境内に戻ってくる事ができます。

金沢文庫く金沢八景く六浦一帯は、鎌倉時代は「鎌倉七口」のひとつ朝夷奈切通でのみ鎌倉につながり、鎌倉を鬼や疫病から守る境界であるとともに、天然の良港・六浦湊を擁する交通と交易の要衝でした。

時に政争に巻き込まれながらも鎌倉幕府の中枢にあった金沢北条氏。その歴史がここ、称名寺にあります。

鎌倉散歩に出かけるなら

三浦半島1DAYきっぷ&2DAYきっぷで

有効期間内、金沢文庫～浦賀間・逗子線・久里浜線各駅で自由に乗り降りできます。充実した優待特典の中には、神奈川県立金沢文庫(大人250円→150円)もあります。

三浦半島1DAYきっぷ

- ▶ 発売駅/京急線各駅(泉岳寺駅を除く)
- ▶ 有効期間:1日

三浦半島2DAYきっぷ

- ▶ 発売駅/京急線品川～上大岡間各駅
- ▶ 空港線・大師線各駅 ▶ 有効期間:連続2日間

庭のある古民家でひと休み

ふみくら茶屋

称名寺の赤門から仁王門に続く参道の傍らに建つ「ふみくら茶屋」。ご主人自ら丹精している庭を眺めながら、ゆっくり過ごすことができます。お昼のおすめは、金沢漁港で獲れた穴子を使った「穴子天井」や「穴子どんぶり」。甘味は八丈島の天草を使ったところてんをはじめ、あんこ、白玉、黒蜜などすべてご主人の手作りです。

「称名寺周辺は住宅地でありながら里山の雰囲気が残るのんびりできる場所。



右:母屋は江戸時代に建てられたもの。上:「穴子天井」(1,300円)。小鉢と漬け物、吸い物、小さなフルーツがつく。



縁台に座り、庭を眺めながら休むこともできる。

ふみくら茶屋

- ▶ 横浜市金沢区金沢町173
- ▶ 金沢文庫駅から徒歩12分 ▶ 045-784-1058
- ▶ 11:00～日没、毎週月曜日、毎月第1火曜日定休

鎌倉の歴史を伝える

神奈川県立金沢文庫

金沢文庫は、学問を愛した北条実時が創設した文庫で、その遺志は顕時・貞顕・貞将と受け継がれ、和漢の政治・文学・歴史書など膨大な典籍を収集しました。鎌倉幕府滅亡後、その蔵書は上杉氏の足利学校や徳川幕府の紅葉山文庫などに移されましたが、今も「金沢文庫本」として各所で大切に受け継がれています。

現在の金沢文庫は、1930(昭和5)年に神奈川県の施設として復興したもので、称名寺に伝わる聖教(仏教に関する史料)や絵画、仏像などの彫刻、古文書をはじめ、中世の歴史資料を所蔵・展示しています。

また、同館が建つ地は元の金沢文庫跡と推定されており、文化財を、文化財が形成された環境の中で味わえるという、貴重な歴史博物館でもあります。



右:神奈川県立金沢文庫。展示室では北条氏の歴史をたどることができる。上:称名寺と県立金沢文庫をつなぐトンネル。隣には、中世に使われていた隠道がある。



神奈川県立金沢文庫

- ▶ 横浜市金沢区金沢町142 ▶ 金沢文庫駅から徒歩12分
- ▶ 045-701-9069 ▶ 9:00～16:30
- ▶ 毎週月曜日、年末年始休館(月曜日が祝祭日の場合は開館し、翌日休館)

大橋新太郎生誕150年記念企画展

「ほとけのすがた
—金沢文庫コレクションI—」

金沢文庫が県の施設として復興する際に尽力した大橋新太郎の生誕150年を記念し、大橋寄贈の資料と金沢文庫が誇る仏像美術の名品が公開されます。



写真:不動明王二童子像(称名寺蔵)

- ▶ 6月14日(金)～8月4日(日)

PRESENT
Check!
P15

金沢と鎌倉をつなぐ交通の要衝

朝夷奈切通



三方を丘陵に囲まれた鎌倉は、「鎌倉七口」と呼ばれる7か所の切通によって、外界と結ばれていました。このうち、現在の横浜市金沢区六浦と鎌倉を結ぶ道が「朝夷奈切通」です。鎌倉時代はこの道を人が往来しただけでなく、六浦湊で水揚げ

された魚や、安房・上総・下総などや唐からの物資が鎌倉へと運ばれました。また、六浦で産出された塩もこの道を通つたため「塩の道」とも呼ばれています。現在はバス停の「十二所神社」から「朝比奈」にかけて、歩いて30分ほどのハイキング道

になっています。途中、切通の壁面に彫られた仏像や鎌倉時代頃の墓群であつたやぐらの跡などが残っています。両側の崖によって切り取られた高い空を眺め木々を渡る風の中に身を置くと、中世の時代を感じる事ができます。



上:頂上から少し朝夷奈方面へ下った辺りの、最も切通らしい風景。中左:途中にある岩に彫られた仏様。右:路傍の石仏。江戸時代のもの。



上:十二所神社バス停から川に沿って歩くと三郎の滝にたどり着く。ここから先が切通。



左右:切通から少し道を逸れて山道を登ると、この辺りの鎮守である熊野神社がある。左左:熊野神社との分岐を示す道しるべ。

朝夷奈切通

▶ 金沢八景駅からバス「朝比奈」下車徒歩5分。または鎌倉駅東口からバス「十二所神社」下車徒歩10分(明王院や光触寺に立ち寄る場合は「十二所」下車)。



上:石窯ガーデンテラス。右:ニコラスさん。下:ニコラスさんもおすすぬ。イギリスのお茶菓子の定番、クロテッドクリームとジャムを添えたスコーンと紅茶の「クリームティーセット」(1,250円)。



上右:浄妙寺本堂。1188(文治4)年に足利義兼によって真言宗の「極楽寺」として創建され、後に禅宗の臨済宗の寺院となって「浄妙寺」と改称した。上左:「喜泉庵」。左:鎌倉の和菓子の名店「美鈴」の上生菓子と抹茶のセット(1,000円)。干菓子とのセットもある。

和と洋の庭園でお茶を楽しむ

——稲荷山浄妙寺

鎌倉と金沢八景方面を結ぶ「金沢街道」沿いに立地する浄妙寺。鎌倉五山第五位の古刹で、穏やかな霽囲気の境内は、国の史跡に指定されています。境内には天正年間の茶堂の名をとり、明治時代の古民家を移築した「喜泉庵」があり、夏場でも涼やかな空気に満ちています。そして枯山水の庭園を眺めながら水琴窟の音色に耳を澄ませ、抹茶と生菓子または干菓子をいただくひととき

は格別です。

また境内の奥へと坂を上つていけば、高台には、古いドイツ建築の洋館でイングリッシュガーデンのあるカフェ&レストラン「石窯ガーデンテラス」があります。この庭をデザインするのは、イギリス人のガーデナー、ニコラス・レナハンさん。プライベートなガーデンをイメージしたと言い、陽当たりのよい芝生のスペースを中心に、四季折々の花が自然の中にある

ように、1年を通して次々と開きます。

また、木陰には白い花を集めたホワイトガーデンが、キッチン付近には有機栽培のハーブガーデンがあり、ハーブは料理やハーブティーにも使われるのだとか。そして「イギリス人も美しい庭を眺めながらお茶をするのが大好きなんですよ」とニコラスさん。

境内で、和洋それぞれのお茶文化を楽しめる浄妙寺。訪れた日の気分にあわせて時には心静かに、時にはおしゃべりしながら、お茶の時間を過ごすことができます。



稲荷山浄妙寺

- ▶ 鎌倉市浄明寺3-8-31
- ▶ 0467-22-2818
- ▶ 鎌倉駅東口からバス「浄明寺」下車徒歩3分
- ▶ 拝観料:100円 ▶ 9:00~16:00

喜泉庵

- ▶ 夏:10:00~16:30 冬:10:00~16:00

石窯ガーデンテラス

- ▶ 0467-22-8851 ▶ 10:00~17:00
- ▶ 月曜定休(祝祭日の場合は営業し、翌日休)、年末年始休



幽玄な竹林。下左:報国寺山門。下右:竹の庭の風景。左:境内に自生し4月に可憐な花を咲かせるキバナオドリコソウ。

竹林の中 でいただく 一服の茶

— 功臣山報国寺 —

「漸入佳境」。これは創建以来報国寺の趣を現す言葉で、山門から一步二歩奥へと進むに連れて趣が増していく様子を言い当てています。昔の庭を左手に見ながら石畳の小径を進むと衣張山を背後に従えて

佇む本堂と鐘楼が現れ、さらに奥には「竹寺」とも呼ばれる同寺を象徴する孟宗竹の竹林が広がります。竹林は葉が風に揺れて夏でも涼しく、太陽の運行とともに陽の当たるところが変わり刻々



をいただくことができます。4月は竹林の足下にキバナオドリコソウが美しく咲いていましたが、6月にはイワタバコが可愛い紫色の花を咲かせると、休耕庵のスタッフの方が教えてくださいました。報国寺は1334(建武元年)に創建された臨済宗建長寺派の禅宗寺院で、室町時代の関東公方の足利家や執事(後の関東管領)を勤めた上杉家と所縁の深い寺です。境内には寺の開基とされる足利家時(尊氏の祖父)をはじめとする、一族の墓所もあります。

と表情が変化する様は幽玄で、いつまで眺めていても飽きることはありません。そして竹林の最も奥には「休耕庵」と名つけられたお茶席があり、竹林を眺めながら抹茶と干菓子



左:抹茶を点ててくれるスタッフの方。「ハイキングを兼ねて、ぜひ鎌倉にお越しください」。



上左:休耕庵。上右:鎌倉彫のお盆に載せて供される抹茶と干菓子(500円)。竹の庭の入口であらかじめ料金を支払う。

功臣山報国寺

- ▶ 鎌倉市浄明寺2-7-4
- ▶ 0467-22-0762
- ▶ 鎌倉駅東口からバス「浄明寺」下車徒歩3分
- ▶ 拝観料(竹の庭)200円 ▶ 9:00~16:00



森の中に身を置く幸せ ——樹ガーデン——

まさに「天空のカフェテラス」という言葉が似合う「樹ガーデン」。もとは先代オーナーの別荘でしたが、ハイキングコースの途中にあるため道を尋ねる人などが多く立ち寄り、「それなら誰もが訪れやすい場所に」とカフェにしたのだとか。

当初カフェスペースは別荘の建物周辺だけでしたが、オーナーやスタッフが休日を利用して山肌に1つ1つレンガを積み、長年かけて階段状のテラス席ができあが

りました。

自然の地形が生かされているからこそ感じられる森との一体感。木々の葉の色や鳥の鳴き声の移り変わり、毎年同じ時期に芽吹く山の草花など四季の変化をここでゆっくり楽しんでみたいというのがスタッフの方の気持ちです。

ハイキングの途中に立ち寄る人はもちろん、本を持ってここでゆっくり読書をする常連さんも多いそうです。

上:清々しいテラス席。中右:バターを使わない、アメリカの60~70年前のレシピで作ったパンケーキパイ(500円)とフルーツハーブティー(650円)。中左:一般道からはこの階段を上ってアプローチ。下:樹ガーデン入り口にあるハイキングの道しるべ。

樹ガーデン

- ▶ 鎌倉市常磐917
- ▶ 0467-31-4869
- ▶ 鎌倉駅西口からバス「一向堂」下車 徒歩3分、鎌倉駅西口から徒歩15分
- ▶ 10:30頃~日没まで ▶ 不定休 (雨天休、その他の休みもあるため、必ず訪れたい場合は要電話確認)



上:広々とした縁側と庭。中右:この店では全国共通のメニューに加え、葉山に本店がある日影茶屋のスイーツもいただける。写真は「フルーツロールケーキ」(430円)と「ドリップ コーヒー(Tall)」(340円)。中左:アシスタントマネージャーの大塚さん。下:店内に飾られた「フクちゃん」の原画。

スターバックス コーヒー 鎌倉御成町店

- ▶ 鎌倉市御成町15-11
- ▶ 0467-61-2161
- ▶ 鎌倉駅西口から徒歩5分
- ▶ 8:00~21:00 ▶ 不定休

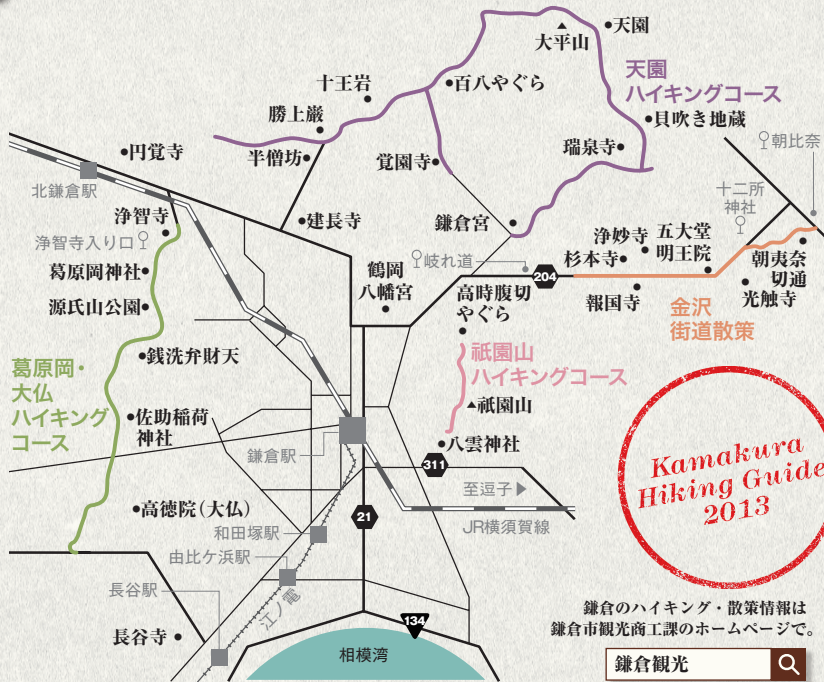
庭を眺め、自宅のようにつろぐ —スターバックスコーヒー 鎌倉御成町店

漫画「フクちゃん」の作者として知られる横山隆一氏。ここは氏の邸宅跡で「人が集まる場所にしてほしい」という遺言から、氏が愛した桜の木、藤棚、プールを残し「スターバックス コーヒー 鎌倉御成町店」として2005年に開店しました。かつて横山氏は桜の季節になると漫画家仲間や鎌倉の著名人を招いてパーティーを開き、プールには赤塚不二夫氏が飛び込んだこともあるのだとか。

実はこんな逸話はお店のスタッフがお客さまから聞いた話、というのもこの店ならではの。天気が良ければ縁側の座布団に座ってコーヒーを楽しめます。庭は1年を通して花が絶えないように手入れされており、梅雨の季節はしとしと降る雨や庇から滴る雨だれの音も風情があります。

観光地鎌倉としての喧噪を離れ、自宅にいるかのような居心地の良いカフェです。

鎌倉ハイキング・散策案内



鎌倉のハイキング・散策情報は鎌倉市観光商工課のホームページで。

鎌倉観光

鎌倉には歴史を感じながら自然を堪能できるハイキングコースや散策コースがたくさんあります。その中から、鎌倉市が紹介する3つのハイキングコースと、特集で紹介した朝夷奈切通を含む、金沢街道を歩く散策道を紹介します。

● 葛原岡・大仏ハイキングコース

浄智寺入り口から葛原岡神社、源氏山公園を通り、大仏の背中を見ながら江ノ電長谷駅に至る約3kmのコース。樹ガールデン(P6)はこのコースの途中にある。

● 天園ハイキングコース

建長寺境内から半僧坊へと登り、ハイキング道へ。十王岩・太平山・天園など展望のよいコースを巡って、瑞泉寺に至る約5.5kmのコース。少し先には鎌倉宮もある。

● 祇園山ハイキングコース

八雲神社から高時腹切やぐらまで、祇園山を歩く約1.5kmのコース。JR鎌倉駅から近いので、ハイキングの前後に鶴岡八幡宮や本覚寺、妙本寺などの社寺に立ち寄るのもおすすめです。

● 金沢街道散策

杉本寺や浄妙寺(P6)、報国寺(P7)など、金沢街道沿いの寺院を巡りながら歩くコース。朝夷奈切通(P5)に続く。(※帰りはバス停「朝比奈」から鎌倉駅行き、または金沢八景駅行きバスで)



金沢街道沿いにある、鎌倉最古の寺院、杉本寺の苔の階段。



天園ハイキングコースで立ち寄りた瑞泉寺。花の寺として有名。



大仏ハイキングコースから鎌倉の海を望む。

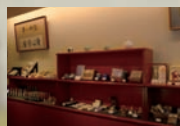
鎌倉武士の心を受け継ぐ 鬼頭天薫堂のお香

「香の文化」は平安時代、貴族文化のひとつとして花開きましたが、鎌倉でも「武家の香文化」として独自に発展しました。たとえば武士たちは戦の前に沈静効果のある沈香を焚き、心を落ち着かせて出陣したといえます。また万二首を取られたときのたしなみとして、兜に香を焚きしめたという話も伝わっています。

そして昭和60年、古都鎌倉に「武家の香文化」の継承を掲げて設立されたのが鬼頭天薫堂です。甘みのある白檀の薫りの「由比が浜」、武士がたしなんだ沈香の薫りで鎌倉幕府の中心地の名をとった「雪の下」など鎌倉にちなんだお香やお線香も多数揃います。

沈香、白檀、伽羅など古来の薫りに加え、花の香りなど現代的な薫りもありますので、好みの香を焚き、静かなひとときを楽しんではいかがでしょうか。

手軽なスティック、コーン、コイル状態のもののほか、お香を本格的に楽しめる香木や練り香、香炉などの道具も揃う。



地元の逸品 vol.14 鎌倉市



INFORMATION

鬼頭天薫堂

▶ 鎌倉駅東口から徒歩8分 ▶ 鎌倉市雪ノ下1-7-5
▶ 0467-22-1081 ▶ 10:00~18:00、年中無休
※京急百貨店7F香ぎやらりいでも一部取扱あり。
上大岡駅直結、045-848-1111



鬼頭天薫堂から「なぎさ」読者6名さまに「匂い袋」をプレゼント。応募方法はP15をご覧ください。

あなたが選ぶ
「地元の逸品」
募集中!

※詳しくはP15をご覧ください。



見たい、知りたい、試したい。知的好奇心旺盛な皆さまにお届けする「大人の讃歌」。今回のテーマは「ホタル観察」の楽しみです。横須賀市・ソレイユの丘にある「ホタル館」を訪ね、ホタル博士にホタルの魅力を伺いました。

「日本人だったら、『夏の宵』『ホタル狩り』と聞くだけで郷愁を誘われますよね。これほどホタルに愛着を感じている民族は、日本人において他にないと思います」と話すのは、ホタル研究の世界的権威であり、ソレイユの丘ホタル館顧問を務める大場信義さん。およそ40年の長きにわたりホタルひと筋に研究を続けてきました。

「日本でホタルといえば、ゲンジボタルかヘイケボタルを思い

ソレイユの丘で ホタル博士とホタル観察 — 幽玄な日本の情緒を味わう —

浮かべますが、世界的に見ると約2000種のうち水生のホタルはわずか10種。その中の3種が日本のホタルです」

人と自然の境界である里山に棲む日本のホタルは、古き良き時代と豊かな自然の象徴でもありました。環境の激変で、一時は姿を消したかに思われましたが、呼び戻す努力も各地に広がり、横須賀でも生息地を作る取り組みが盛んになっています。

「ソレイユの丘は、小高い丘

「ホテル観察」をサポート



大場信義(おおばのぶよし)さん
ホテルの“方言”の発見などで知られるホテル研究の第一人者。長年ホテルの保全活動にも尽力してきた。現在、大場堂研究所所長、ソレイユの丘ホテル館顧問、全国ホテル研究会名誉会長、前 横須賀市自然・人文博物館主任学芸員。



長井海の手公園 ソレイユの丘

南仏・プロヴァンス地方をモチーフにした心地良い景観の体験型公園。食べて、見て、体験して、多目的に楽しめる。

- ▶ 横須賀市長井4丁目地内 ▶ 入場無料
- ▶ 三崎口駅からバス「ソレイユの丘」行、約15分
- ▶ 046-857-2500 ▶ www.yokosuka-soleil.jp

大人の讃歌

ツアー 参加者募集中

**ソレイユの丘で
ホテル博士とホテル観察**
～観音崎京急ホテルでの
ディナーと、三浦野菜のお土産付～



世界が注目するホテル博士・大場信義さんによる特別講義&案内で、ソレイユの丘にてホテル観察ができる、またとない機会です。観音崎京急ホテルで軽めのディナーをとった後、送迎バスでソレイユの丘へ移動。ホテル館やピオトープ周辺を散策しながら夕暮れを待ち、幻想的なホテルの世界を觀賞します。



※詳しい条件を説明した書面をお渡しいたしますので、事前にご確認の上、お申し込みください ※ホテルの出現数は天候などにより毎年変わります。何卒ご了承ください ※荒天の場合は中止となります

- ▶ 日時/6月28日(金)14:00～21:30(日帰り)
- ▶ 料金/5,980円 ▶ 集合/観音崎京急ホテル(馬堀海岸駅から無料送迎バスあり) ※通常よりオトクな宿泊プランもオプションでご用意しております。
- ※早めにご到着いただき、同ホテルの温浴施設「SPASSO」にて極上のリラクゼーションをお楽しみいただくこともできます(料金は別途)
- ▶ 行程/観音崎京急ホテル集合⇒大場ホテル博士の講義⇒ホテルでのディナー⇒ソレイユの丘にバスで移動⇒ホテル館、ピオトープ散策⇒ホテル鑑賞⇒バスにて三崎口へ送迎解散 ※宿泊も可能です。
- ▶ 募集人数/80名(最少催行人員30名)
- ▶ お問い合わせ・お申し込み/03-5767-9717(京急観光)

を整備した人工の公園ですが、今ではホテル館横のピオトープに、ヘイケホテルが毎年自然発生するまでになりました」
草むしり以外なるべく手を加えず、自然の循環に任せているそう。昨年は数百単位のホテルが羽化したといいます。ソレイユの丘は、足下も安全で、初心者がホテル観察するのにぴったりの場所でもあります。
「ホテル舞う水辺は日本人の心

の原風景。ポツと灯り、ふわふわと淡い光跡を描いて飛ぶ姿は、息をとめて見入ってしまうほど幻想的です。ただし、月明かりの日は出ない、恋人探しは夜19時半ごろから20時過ぎぐらい、などホテルにはホテルの都合があります。どんな出会いになるのかはホテル次第です。それも含めて日本の夏的情趣を味わっていただけたら嬉しいですね」



胸部の背の中央に、太い黒線があるのがヘイケホテルの特徴。



ホテル館。ホテルの生態を楽しく学べる。



ホテル館に集まり、夕闇を待つ人々。

京急沿線の新着&おでかけ情報



京急百貨店・さいか屋

「京急沿線 味の発掘フェア」好評開催中 スタンプラリーで「うまいもん便」も!

京急百貨店とさいか屋が
タッグを組み「京急沿線味
の発掘フェア」を開催中。



- ▶ ~6月4日(火)まで
さいか屋川崎店「京急沿線味の発掘フェア」 ※写真はイメージです
- ▶ 6月5日(水)~11日(火)さいか屋横須賀店
「神奈川の名産とうまいもの会・京急沿線味の発掘フェア」
- ▶ 同時開催スタンプラリー ~6月11日(火)まで
京急百貨店、さいか屋川崎店・横須賀店の3店を巡って専用台紙にスタンプを集め、ご応募いただくと、抽選で5,000円~15,000円相当の「うまいもん便」などが当たります。3つ集めただ方には、百貨店ギフトカード10,000円分が当たるWチャンスも!

梅若研究会



第五回よこはま能の会

能の演目は「隅田川」と「船弁慶」。
仕舞「実方」と狂言「寝音曲」を交え、
川に舞う狂女と海で祈る弁慶、港町
よこはまから二つの船上の物語を贈
ります。なお、チケット購入者は「もっ
と能を楽しむ」ための事前学習会(7
月7日(日))に無料でご参加いた
だけます。(要予約)



船弁慶

- ▶ 7月15日(月・祝) 開演14:00
- ▶ S席6,000円 A席5,000円 B席4,000円
- ▶ 会場/横浜能楽堂
- ▶ 日ノ出町駅から徒歩18分
- ▶ 03-3466-3041 (梅若研究会)

ホテル グランパシフィック LE DAIBA

アニバーサリー企画が盛りだくさん! 開業15周年の「ありがとう」

ホテル グランパシフィック LE DAIBA
(ル・ダイバ) では開業15周年を記念し、
お2人で15,000円のスペシャルディナー
など「15」にちなんだメニューが盛りだくさん! 2回のご
利用でホテル宿泊券やレストラン利用券が抽選で当たる
キャンペーンも開催中です。また、ご宿泊も「15」にち
なみ、お2人で15,000円(テラックスツイン) など限定
プランをご用意。この機会にぜひお台場で、リッチでお
得なホテルステイをお楽しみください。



- ▶ 15周年記念メニュー ~6月30日(日)まで
15周年記念宿泊プラン ~7月12日(金)まで
- ▶ 新交通ゆりかもめ「台場」駅直結 ▶ www.grandpacific.jp/

京急電鉄

京急沿線2013年度ウォークイベント情報

毎年恒例、「よこすか京急沿線
ウォーク」をはじめ、電車に
乗ってプチ旅行気分のウォーキ
ングに参加しませんか!



浦賀みなと祭

- ▶ 8月17日(土) アニメ「たまゆら」
聖地も巡る~浦賀みなと祭と旧陸軍の道ウォーク
コース/汐入駅~浦賀駅
- ▶ 9月21日(土)「金沢工業団地お買い物ウォーク」
コース/杉田駅~追浜駅
- ▶ 10月19日(土)「湘南佐島なぎさの丘ウォーク」
コース/新逗子駅~湘南佐島なぎさの丘(バス)
- ▶ 11月16日(土)「逗子三子山逗子海岸「流鍋馬」ウォーク」
コース/京急田浦駅~新逗子駅

横須賀市

よこすかYY のりものフェスタ2013



三笠公園での消防車や救急車、警
察車両など働く自動車の展示やヴェ
ルニー公園での鉄道グッズ販売、よ
こすかグルメ出店、JR横須賀駅構
内の車両展示、海上自衛隊横須賀地方総監部での艦艇
の一般公開など、家族で楽しめる企画が目白押しです!

- ▶ 6月1日(土)・2日(日) 10:00~16:00 ※荒天中止
- ▶ 会場/ JR横須賀駅・ヴェルニー公園 (汐入駅から徒歩5分)・
海上自衛隊横須賀地方総監部 (汐入駅から徒歩10分)・三笠
公園 (横須賀中央駅から徒歩15分) ほか
- ▶ 046-822-8301 スカナビ(横須賀観光インフォメーション)
- ▶ www.city.yokosuka.kanagawa.jp/4415/yy_norimono/

横須賀しょうぶ園

花しょうぶまつり

全国有数のハナショウブの名所。
3.8ヘクタールの敷地に412品種・
14万株が咲き揃います。6月1日
(土)~6月30日(日)の「花しょうぶ
まつり」期間中は、毎週日曜日(30
日を除く)に「琴の演奏会」も開かれ、
目と耳とで日本の雅が味わえます。



- ▶ 大人300円、小・中学生100円(4月~6月)、団体割引・障がい者割引有 ※7月~3月は無料
- ▶ 開園/ 5月~8月 9:00~19:00、9月~4月 9:00~17:00
- ▶ 休園/ 月曜・祝日の翌日(4月~6月は無休)
- ▶ 「花しょうぶまつり」期間中は汐入駅から「しょうぶ園」直行バスが運行 ▶ 046-853-3688 ▶ www.ryokukazouen.jp

京急電鉄

京急カレンダー2014の写真を募集します

昨年のご好評を受けて、今年も「京急カレンダー2014」の写真を募集いたします。テーマは「京急電車のある風景」。京急電車と沿線の風景が写ったお気に入りの一枚をご応募ください。採用された写真は2014(平成26)年のカレンダーに掲載。今秋、京急線駅売店などでの発売を予定しています。



昨年の入選作品より

- ▶ 作品規定 / デジタルカメラで撮影された「横長」の写真に限る。
- ▶ 応募資格 / 日本国内在住の方。 ▶ 応募締切 / 7月21日(日) 当日消印有効 ※詳細は「京急まちWeb」のページをご覧ください。応募用紙もこちらからダウンロードできます。
- ▶ www.keikyuen.com

京急観光

子どもたちの好奇心を育む
けいきゅうキッズチャレンジ! 始動



体験と感動のプログラムを盛り込んだ体験型旅行商品「けいきゅうキッズチャレンジ!」シリーズが販売開始! 「駅係員体験」や「イルカとアシカの観察体験」「東京湾フェリー船内探検」など、“本物”の職業体験や自然体験を通じて子どもたちの五感を刺激し好奇心を育み、心身の成長をサポートします。ぜひ親子でご参加ください!



※写真はイメージです

- ▶ 発売開始 / 6月中予定
- ▶ お問い合わせ / 03-5767-9717 (京急観光)
- ▶ www.keikyuu-travel.com

京急ステーションコマース

京急線横浜駅に「スイーツカレンダー」誕生

「スイーツカレンダー」は、スイーツのトレンドを発信する新しいスタイルのスイーツショップ。京急鶴見店、追浜店、上大岡店に続き、横浜駅中央改札内に新店舗がオープンしました。全国の有名なスイーツ店舗が2週間程度の期間限定で次々に登場、人気の定番スイーツから沿線の隠れた名店まで、「話題のスイーツ」をお楽しみいただけます。



※写真はイメージです

- ▶ 横浜店 (中央改札内) 11:00~22:30
- ▶ 京急鶴見店 (構内改札外) 11:00~22:00
- ▶ 上大岡店 (下りホーム中央) 12:00~22:00
- ▶ 追浜店 (構内改札外) 11:00~22:00

民営鉄道9社共同企画

ゆるり散策、私鉄で楽しむ日帰りの小さな旅
「花と寺めぐりスタンプラリー」実施中

京急電鉄をはじめ首都圏の私鉄9社では、各社の沿線にある花と寺社の名所を巡るスタンプラリー(2013春・夏)を実施中。最寄り駅に設置されたスタンプを集めた方に、抽選でデジタルカメラ、カプセル式本格カフェシステムなど豪華賞品をプレゼントいたします。



- ▶ 応募締切 / 9月14日(土) 当日消印有効
おすずめ散策スポットとスタンプ帳がセットになったパンフレットは、京急線各駅(泉岳寺を除く)で無料配布中。

PRESENT

A 第五回よこはま能の会

7月15日(月・祝) 14:00開演
ご招待券 3組6名さま



B 鬼頭天薫堂

「匂い袋」※種類は選べません
6名さま
詳しくはP11をご覧ください



C 神奈川県立金沢文庫

「ほとけのすがた
—金沢文庫コレクション—」
ご招待券 5組10名さま
詳しくはP4をご覧ください



不動明王二童子像 (称名寺蔵)

D 京急オリジナルグッズ

5名さま
何が届くかお楽しみに!

はがきに ①A~D賞のうちご希望の賞品、②郵便番号・住所・電話番号、③氏名・年齢、④本誌の入手場所、⑤今月号で面白かった記事、⑥あなたの駅(京急沿線)の逸品、⑦本誌についての感想をご記入のうえ、ご応募ください。

締め切りは、
6月17日(月)必着

宛先 / 〒108-0074
港区高輪3-25-23 京急第2ビル3F
(株)京急アドエンタープライズ
「なぎさ」578号 プレゼント係

※次号は2013年8月1日(木)発行予定です

あんしんを飛ばたくかに——京急グループ

GRAND PACIFIC
LE DAIBA



～ありがとうをここから～
ホテル グランパシフィック LE DAIBAは
6月1日に開業15周年を迎えます

ホテル宿泊券やレストラン利用券が当たる
「開業15周年記念 レストランThanks!ラリー」開催中! ～6/30

開業15周年記念
1日限定 15食 「台場ヘルシーダイニング」 ¥1,500



～6/30
ホテル全スタッフの感謝の気持ちから、低カロリー、高栄養価、そして美味しくあることをテーマにしたヘルシーな逸品が誕生しました。週替わりで登場する趣向を凝らした豊かな味わいを、普段使いで楽しめるお値打ち価格でご用意。心からのおもてなしで、皆さまをお待ちしております。

カフェレストラン「エルベット」(1F)
11:00a.m.～2:30p.m. (03)5500-6600

パティシエ・スイーツ・セレクション
～開業15周年記念デザート～

Happy 15th Birthday!

コーヒーまたは紅茶のセット ¥1,500 単品 ¥900

～6/30
ココナッツムースをベースに、キウイ、マンゴーなどの爽やかな彩りでデコレーションし、開業15周年を祝うデザートに仕上げました。

ロビーカフェ「ル・ブーケ」(2F)

11:00a.m.～9:30p.m. (03)5500-6604



日本唯一のガンダムルーム!
新登場! 「ROOM-G ジャブロータイプ」登場!

ホテル グランパシフィック LE DAIBA

〒135-8701 東京都港区台場2-6-1 tel 03-5500-6711 www.grandpacific.jp

【アクセス】 新交通ゆりかもめ(台場駅直結) 新橋駅から約15分/豊洲駅から約16分
りんかい線 東京テレポート駅下車徒歩約10分
京急リムジンバス 羽田空港から約20分/横浜駅から約50分



京急線の時刻や運賃など京急に関するお問い合わせは
京急ご案内センター (平日7:30～21:00 土日祝日9:00～17:00)
※営業時間は変更になる場合がございます。
03-5789-8686 / 045-441-0999
京急ホームページ www.keikyu.co.jp

KEIKYU
京急電鉄